



SERVIÇO PÚBLICO FEDERAL
Ministério da Educação
Secretaria de Educação Profissional e Tecnológica
Instituto Federal de Educação, Ciência e Tecnologia do Rio Grande do Sul
Conselho Superior

Resolução nº 055, de 16 de agosto de 2016.

O Presidente em exercício do Conselho Superior do Instituto Federal de Educação, Ciência e Tecnologia do Rio Grande do Sul - IFRS, considerando o que foi deliberado na reunião deste Conselho realizada em 16/08/2016, no *Campus* Bento Gonçalves, no uso de suas atribuições, RESOLVE:

Art. 1º Aprovar as alterações no **Projeto Pedagógico do Curso Superior de Tecnologia em Sistemas para Internet, ofertado pelo *Campus* Porto Alegre**, com vigência a partir do segundo semestre de 2016, com a seguinte estrutura, matriz curricular e representação gráfica:

Denominação do Curso: Curso Superior de Tecnologia em Sistemas para a Internet

Habilitação: Tecnólogo em Sistemas para Internet

Local de oferta: Instituto Federal de Educação Ciência e Tecnologia do Rio Grande do Sul –
Campus Porto Alegre (IFRS - Campus POA)

Turno de funcionamento: Matutino e Noturno

Número de vagas: 72 vagas anuais (36 vagas para o turno manhã e 36 vagas para turno
noite)

Periodicidade: ingresso em turnos alternados (semestre par durante a manhã e semestre
ímpar durante a noite)

Eixo Tecnológico: Informação e Comunicação

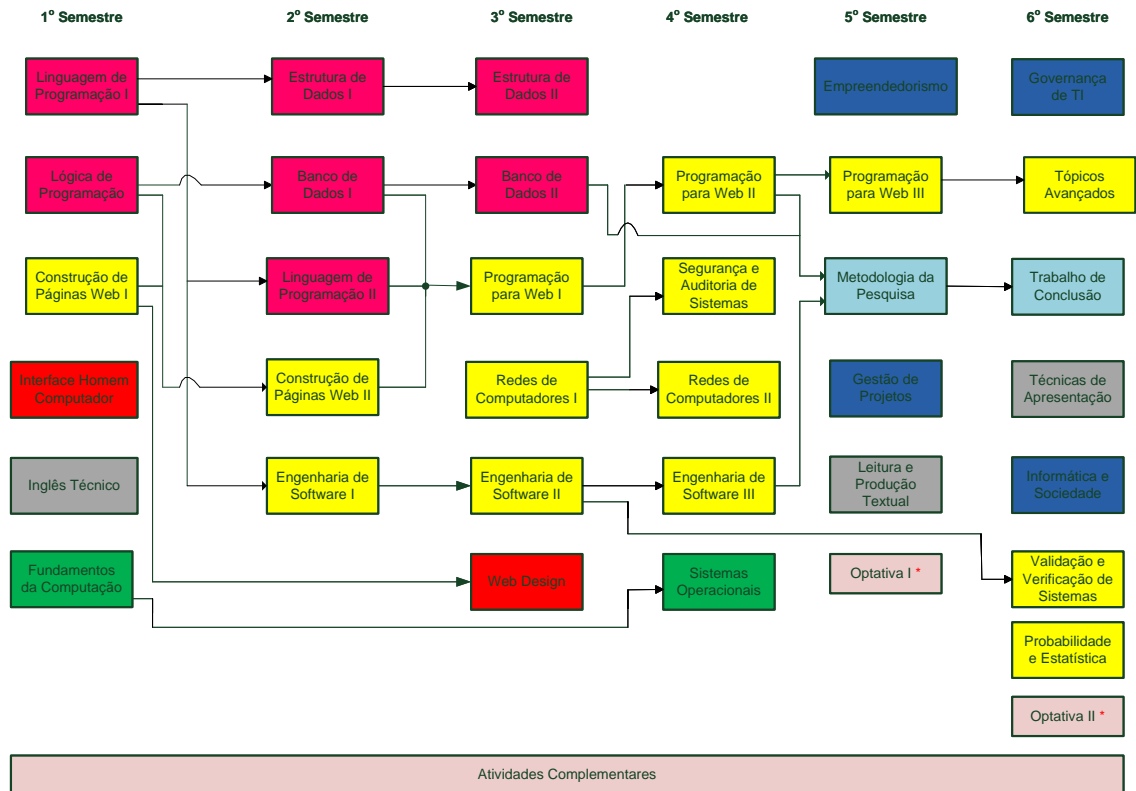
Tempo de integralização: 3 anos (6 semestres)

Tempo máximo de integralização: 6 anos (12 semestres)

Carga horária total: 2150 horas relógio

Mantida: IFRS

Representação Gráfica



* Os pré-requisitos dependem das disciplinas ofertadas

Matriz curricular

Sem	Código	Disciplina	Créd	Atividades Assíncronas h/aula	Atividades Síncronas h/aula	Teleaula h/aula	Presencial h/aula	CH Total h/aula	CH Total h/relógio	Pré-Requisito	Modalidade
1º	SSI038	Lógica de Programação	5	20			80	100	83		PRES/DIST
1º	SSI039	Inglês Técnico	2				40	40	33		PRES
1º	SSI069	Fundamentos da Computação	4				80	80	66		PRES
1º	SSI068	Construção de Páginas Web I	4				80	80	66		PRES
1º	SSI042	Linguagem de Programação I	4				80	80	66		PRES
1º	SSI043	Interface Homem Computador	2				40	40	33		PRES
Carga Horária:			21	20	0	0	400	420	347		
Sem	Código	Disciplina	Créd	Atividades Assíncronas h/aula	Atividades Síncronas h/aula	Teleaula h/aula	Presencial h/aula	CH Total h/aula	CH Total h/relógio	Pré-Requisito	Modalidade
2º	SSI044	Estrutura de Dados I	4				80	80	66	SSI042	PRES
2º	SSI045	Banco de Dados I	4				80	80	66	SSI038	PRES
2º	SSI046	Linguagem de Programação II	4				80	80	66	SSI042	PRES

2°	SSI047	Engenharia de Software I	4				80	80	66	SSI042	PRES
2°	SSI048	Construção de Páginas Web II	4				80	80	66	SSI038,SSI068	PRES
Carga Horária:			20	0	0	0	400	400	330		
Sem	Código	Disciplina	Créd	Atividades Assíncronas h/aula	Atividades Síncronas h/aula	Teleaula h/aula	Presencial h/aula	CH Total h/aula	CH Total h/relógio	Pré-Requisito	Modalidade
3°	SSI050	Programação para Web I	4				80	80	66	SSI045,SSI046,SSI048	PRES
3°	SSI051	Engenharia de Software II	4				80	80	66	SSI047	PRES
3°	SSI052	Banco de Dados II	4				80	80	66	SSI045	PRES
3°	SSI053	Estrutura de Dados II	2				40	40	33	SSI044	PRES
3°	SSI057	Web Design	2				40	40	33	SSI068	PRES
3°	SSI055	Redes de Computadores I	4				80	80	66		PRES
Carga Horária:			20	0	0	0	400	400	330		
Sem	Código	Disciplina	Créd	Atividades Assíncronas h/aula	Atividades Síncronas h/aula	Teleaula h/aula	Presencial h/aula	CH Total h/aula	CH Total h/relógio	Pré-Requisito	Modalidade
4°	SSI056	Programação para Web II	4				80	80	66	SSI050	PRES

4°	SSI034	Segurança e Auditoria de Sistemas	4				80	80	66	SSI055	PRES
4°	SSI059	Sistemas Operacionais	4				80	80	66	SSI069	PRES
4°	SSI060	Engenharia de Software III	4				80	80	66	SSI051	PRES
4°	SSI061	Redes de Computadores II	4				80	80	66	SSI055	PRES
Carga Horária:			20	0	0	0	400	400	330		
Sem	Código	Disciplina	Créd	Atividades Assíncronas h/aula	Atividades Síncronas h/aula	Teleaula h/aula	Presencial h/aula	CH Total h/aula	CH Total h/relógio	Pré-Requisito	Modalidade
5°	SSI062	Empreendedorismo	2				40	40	33		PRES
5°	SSI027	Programação para Web III	4				80	80	66	SSI056	PRES
5°	SSI070	Gestão de Projetos	4				80	80	66		PRES
5°	SSI029	Leitura e Produção Textual	2				40	40	33		PRES
5°	SSI064	Metodologia da Pesquisa	5	20			80	100	83	SSI056,SSI052,SSI060	PRES/DIST
5°	OPT045	Optativa I	4				80	80	66		PRES
Carga Horária:			21	20	0	0	400	420	347		

Sem	Código	Disciplina	Créd	Atividades Assíncronas h/aula	Atividades Síncronas h/aula	Teleaula h/aula	Presencial h/aula	CH Total h/aula	CH Total h/relógio	Pré-Requisito	Modalidade
6º	SSI065	Governança de TI	2				40	40	33		PRES
6º	SSI066	Validação e Verificação de Sistemas	4				80	80	66	SSI051	PRES
6º	SSI058	Probabilidade e Estatística	2				40	40	33		PRES
6º	SSI035	Informática e Sociedade	2				40	40	33		PRES
6º	SSI054	Técnicas de Apresentação	2				40	40	33		PRES
6º	OPT046	Optativa II	4				80	80	66		PRES
6º	SSI071	Tópicos Avançados	4				80	80	66	SSI027	PRES
Carga Horária:			20	0	0	0	400	400	330		
Subtotal							2400	2440	2014		
	SSI001	Atividades Complementares						84	70		
6º	SSI067	Trabalho de conclusão	4					80	66	SSI064	
Total Geral								2606	2150		

Totais	Créd	Atividades Assíncronas h/aula	Atividades Síncronas h/aula	Teleaula h/aula	Presencial h/aula	CH Total h/aula	CH Total h/relógio
Disciplinas Cursadas	122	40	0	0	2400	2440	2014
Trabalho de conclusão	4	0	0	0	0	80	66
Atividades Complementares	0	0	0	0	0	84	70
Total Geral	126	40	0	0	2400	2606	2150

Art. 2º Esta Resolução entra em vigor nesta data.

AMILTON DE MOURA FIGUEIREDO
Presidente em exercício do Conselho Superior IFRS