



SERVIÇO PÚBLICO FEDERAL
Ministério da Educação
Secretaria de Educação Profissional e Tecnológica
Instituto Federal de Educação, Ciência e Tecnologia do Rio Grande do Sul
Conselho Superior

Resolução nº 018, de 23 de fevereiro de 2016.

O Presidente do Conselho Superior do Instituto Federal de Educação, Ciência e Tecnologia do Rio Grande do Sul - IFRS, considerando o que foi deliberado na reunião deste Conselho realizada em 23/02/2016, no *Campus* Bento Gonçalves, no uso de suas atribuições, RESOLVE:

Art. 1º Aprovar as alterações do **Projeto Pedagógico do Curso de Licenciatura em Matemática, ofertado pelo *Campus* Canoas**, que passará a vigorar a partir do primeiro semestre de 2016, com a seguinte estrutura, representação gráfica e matriz curricular:

Denominação do curso: Curso de Licenciatura em Matemática

Tipo: Licenciatura

Modalidade: Presencial

Habilitação: Licenciado em Matemática

Local da oferta: IFRS - *Campus* Canoas

Endereço: Rua Dra. Maria Zélia Carneiro de Figueiredo, 870, Bairro Igara III - Canoas, RS -
CEP: 92412-240, (51) 3415-8200

Turno de funcionamento: Manhã

Número de vagas: 40 vagas

Periodicidade de oferta: Anual

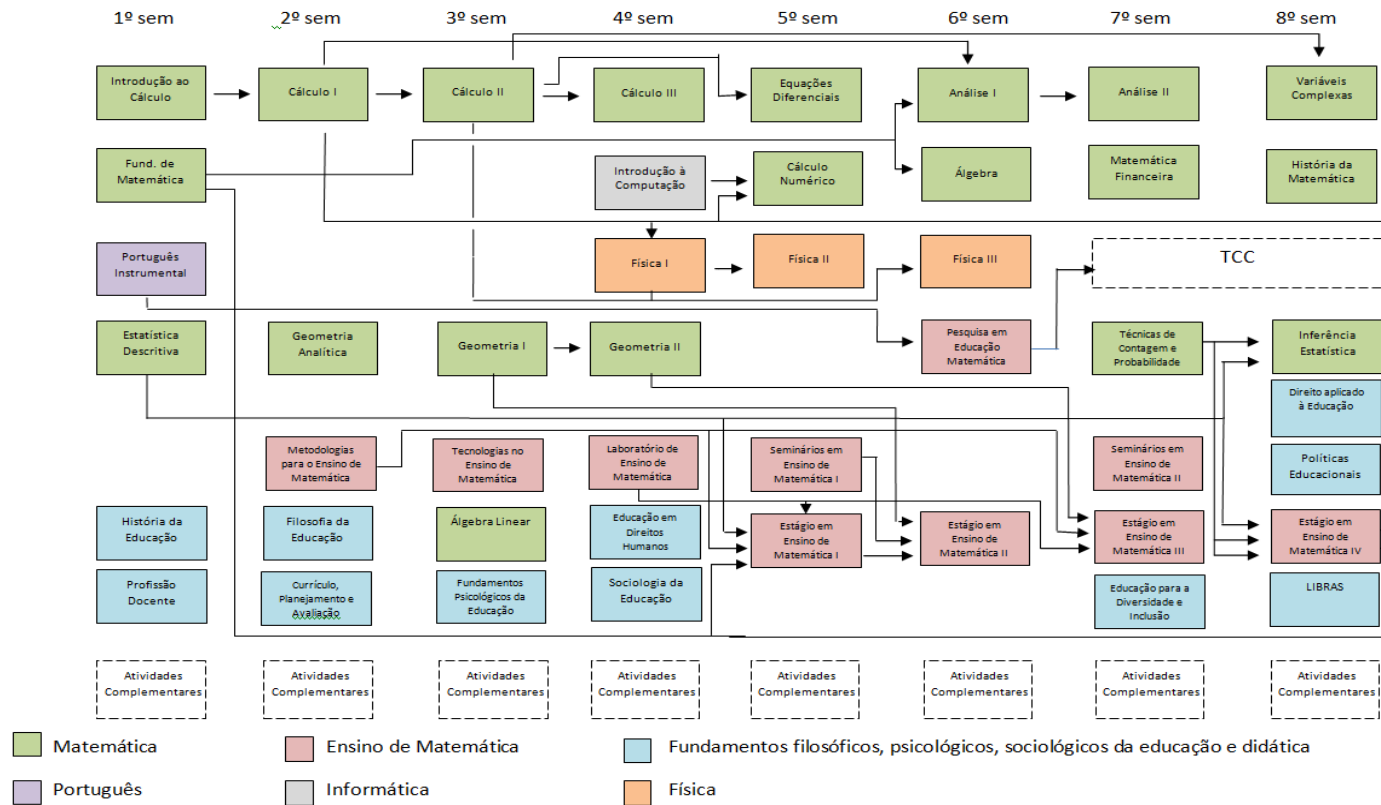
Carga horária total: 3550h

Mantida: IFRS

Tempo de integralização: 8 semestres

Tempo máximo de integralização: 16 semestres

REPRESENTAÇÃO GRÁFICA DO PERFIL DE FORMAÇÃO



MATRIZ CURRICULAR

Licenciatura em Matemática							
Código	Disciplina	Períodos Semanais	H.A. ¹	C.H. de teoria	C.H. de prática ²	H.R. ³	Pré-requisito
I Semestre							
MAT11	Fundamentos de Matemática	5	100	83	-	83	
MAT12	Estatística Descritiva	3	60	40	10	50	
POR11	Português Instrumental	5	100	73	10	83	
EDU11	História da Educação	3	60	50	-	50	
EDU12	Profissão Docente	4	80	66		66	
MAT13	Introdução ao Cálculo	5	100	83	-	83	
Subtotal:		25	500	395	20	415	
II Semestre							
MAT21	Cálculo I	6	120	95	5	100	MAT13
MAT22	Geometria Analítica	6	120	95	5	100	
EDU21	Currículo, Planejamento e Avaliação	4	80	51	15	66	
MAT23	Metodologias para o Ensino de Matemática	4	80	36	30	66	
EDU22	Filosofia da Educação	4	80	61	5	66	
Subtotal:		24	480	338	60	398	
III Semestre							
MAT31	Cálculo II	6	120	100	-	100	MAT21
MAT32	Álgebra Linear	6	120	95	5	100	
MAT33	Tecnologias no Ensino de Matemática	5	100	33	50	83	
EDU31	Fundamentos Psicológicos da Educação	3	60	50	-	50	
MAT34	Geometria I	5	100	68	15	83	
Subtotal:		25	500	346	70	416	
IV Semestre							
MAT41	Cálculo III	4	80	61	5	66	MAT31
FIS41	Física I	4	80	61	5	66	MAT21
EDU41	Sociologia da Educação	2	40	33	-	33	
EDU42	Educação em Direitos Humanos	1	20	16	-	16	
MAT42	Laboratório de Ensino de Matemática	5	100	23	60	83	
MAT43	Geometria II	5	100	68	15	83	MAT34
COM4 1	Computação Aplicada à Matemática	4	80	66	-	66	
Subtotal:		25	500	328	85	413	
V Semestre							
MAT51	Equações Diferenciais	6	120	100	-	100	MAT31
FIS51	Física II	4	80	61	5	66	FIS41 e MAT21
MAT52	Cálculo Numérico	5	100	83	-	83	MAT21 e COM41
MAT53	Estágio em Ensino de Matemática I	5	100	83	-	83	MAT42 e MAT23
MAT54	Seminários em Ensino de Matemática I	5	100	23	60	83	
Subtotal:		25	500	350	65	415	

¹ Hora aula

² Carga horária (em horas relógio) de Prática como Componente Curricular de acordo com a Resolução CNE 2/2015.

³ Hora relógio

VI Semestre							
MAT61	Análise I	4	80	66	-	66	MAT11 e MAT21
FIS61	Física III	4	80	61	5	66	MAT31 e FIS41
MAT62	Estágio em Ensino de Matemática II	9	180	150	-	150	MAT 11, MAT 12, MAT 13, MAT34, MAT53 e MAT54
MAT63	Álgebra	5	100	83	-	83	MAT11
MAT 64	Pesquisa em Educação Matemática	3	60	45	5	50	POR11
Subtotal:		25	500	405	10	415	
VII Semestre							
MAT71	Técnicas de Contagem e Probabilidade	4	80	56	10	66	
MAT72	Matemática Financeira	4	80	56	10	66	
MAT73	Estágio em Ensino de Matemática III	5	100	83	-	83	MAT23 e MAT42
MAT74	Seminários em Ensino de Matemática II	5	100	23	60	83	
EDU71	Educação para a Diversidade e Inclusão	3	60	50	-	50	
MAT75	Análise II	4	80	66	-	66	MAT61
Subtotal:		25	500	334	80	414	
VIII Semestre							
MAT81	Variáveis Complexas	4	80	66	-	66	MAT31
MAT82	Estágio em Ensino de Matemática IV	8	160	133	-	133	MAT11, MAT12, MAT21, MAT42, MAT71, MAT73 e MAT74
MAT84	Inferência Estatística	4	80	66	-	66	MAT12 e MAT71
MAT85	História da Matemática	3	60	45	5	50	
EDU81	LIBRAS	2	40	28	5	33	
EDU82	Direito aplicado à educação	2	40	33	-	33	
EDU83	Políticas Educacionais	2	40	33	-	33	
Subtotal:		25	500	404	10	414	
MAT76	Trabalho de Conclusão de Curso (TCC)	-	60	-	-	50	MAT 64 e mínimo de 2130 horas cursadas
Carga horária de atividades complementares			240	-	-	200	
Carga horária total do curso⁴			4280	2900	400	3550	

⁴ O ENADE é componente curricular obrigatório dos cursos de graduação conforme estabelecido pela Lei nº 10861, de 14 de abril de 2004. A participação do estudante no exame, ou quando for o caso a sua dispensa, constará no seu histórico escolar.

Art. 2º Esta Resolução entra em vigor nesta data.

OSVALDO CASARES PINTO
Presidente do Conselho Superior IFRS