



SERVIÇO PÚBLICO FEDERAL  
Ministério da Educação  
Secretaria de Educação Profissional e Tecnológica  
Instituto Federal de Educação, Ciência e Tecnologia do Rio Grande do Sul  
Conselho Superior

### **Resolução nº 003, de 29 de janeiro de 2016.**

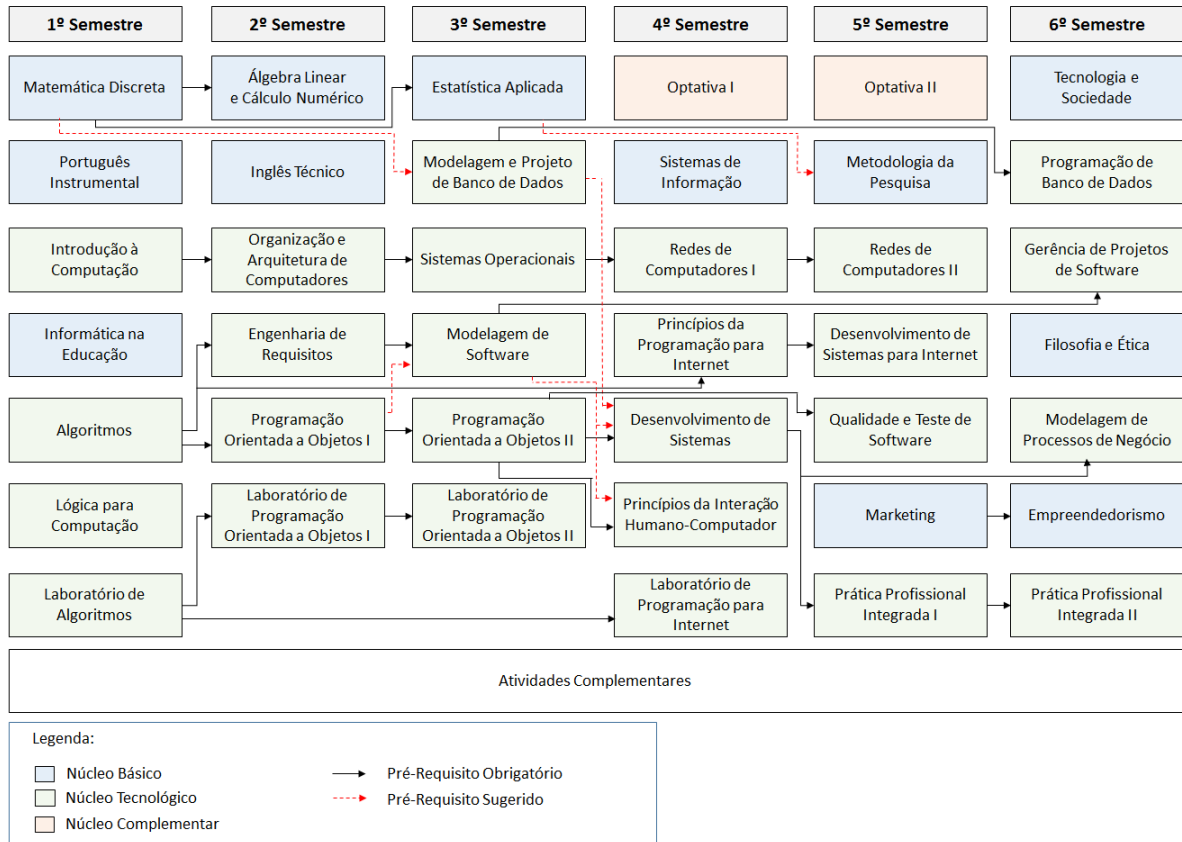
O Presidente em Exercício do Conselho Superior do Instituto Federal de Educação, Ciência e Tecnologia do Rio Grande do Sul - IFRS, no uso de suas atribuições, RESOLVE:

**Art. 1º** Retificar *‘ad referendum’* a Resolução nº 106, de 15/12/2015 que altera o **Projeto Pedagógico do Curso Superior de Tecnologia em Análise e Desenvolvimento de Sistemas**. A retificação refere-se à informação relativa ao pré-requisito do componente curricular Prática Profissional Integrada II (ADS027) que na Resolução *‘ad referendum’* nº 106, de 15/12/2015 consta “ADS026”, sendo o correto “ADS023”.

**Art. 2º** O Curso passa a vigorar a partir do primeiro semestre letivo de 2016, com a seguinte estrutura, representação gráfica e matriz curricular retificada:

<b>Denominação do Curso/Nomenclatura:</b>	Curso Superior de Tecnologia em Análise e Desenvolvimento de Sistemas
<b>Forma de Oferta:</b>	Curso Superior de Tecnologia
<b>Modalidade:</b>	Presencial
<b>Habilitação:</b>	Tecnólogo em Análise e Desenvolvimento de Sistemas
<b>Local de Oferta:</b>	IFRS – <i>Campus</i> Bento Gonçalves
<b>Eixo Tecnológico:</b>	Informação e Comunicação
<b>Turno de Funcionamento:</b>	Noite
<b>Número de Vagas:</b>	30 (trinta) vagas
<b>Periodicidade de Oferta:</b>	Anual
<b>Carga Horária Total:</b>	2110 (duas mil cento e dez) horas
<b>Mantida:</b>	Instituto Federal de Educação, Ciência e Tecnologia do Rio Grande do Sul
<b>Tempo de Integralização:</b>	6 semestres (3 anos)
<b>Tempo Máximo para Integralização:</b>	12 semestres (6 anos)
<b>Ato de Criação do Curso:</b>	Resolução do Conselho Superior nº 017, de 22 de outubro de 2009.
<b>Ato de Reconhecimento do Curso:</b>	Portaria MEC nº 316, de 27 de dezembro de 2012, publicado no Diário Oficial da União (DOU) de 31 de dezembro de 2012.

## REPRESENTAÇÃO GRÁFICA



## MATRIZ CURRICULAR

SEM	CÓDIGO	COMPONENTE CURRICULAR	CH (H)	CH (HA)	PRÉ-REQ. OBRIGAT.	MODALIDADE
1º	EXA001	Matemática Discreta	60	80		PRESENCIAL
	ADS001	Lógica para Computação	30	40		PRESENCIAL
	HUM001	Português Instrumental	60	80		PRESENCIAL
	ADS002	Informática na Educação	30	40		PRESENCIAL
	ADS003	Introdução à Computação	60	80		PRESENCIAL
	ADS004	Algoritmos	60	80		PRESENCIAL
	ADS005	Laboratório de Algoritmos	30	40		A DISTÂNCIA
<b>TOTAL 1º SEMESTRE</b>			<b>330</b>	<b>440</b>		

2°	EXA002	Álgebra Linear e Cálculo Numérico	60	80	EXA001	PRESENCIAL
	ADS006	Organização e Arquitetura de Computadores	60	80	ADS003	PRESENCIAL
	ADS007	Engenharia de Requisitos	60	80	ADS004	PRESENCIAL
	HUM002	Inglês Técnico	60	80		PRESENCIAL
	ADS008	Programação Orientada a Objetos I	60	80	ADS004	PRESENCIAL
	ADS009	Laboratório de Programação Orientada a Objetos I	30	40	ADS005	A DISTÂNCIA
<b>TOTAL 2° SEMESTRE</b>			<b>330</b>	<b>440</b>		
3°	ADS010	Modelagem e Projeto de Banco de Dados	60	80		PRESENCIAL
	ADS011	Sistemas Operacionais	60	80	ADS006	PRESENCIAL
	ADS012	Modelagem de Software	60	80	ADS007	PRESENCIAL
	ADS013	Programação Orientada a Objetos II	60	80	ADS008	PRESENCIAL
	EXA003	Estatística Aplicada	60	80	EXA001	PRESENCIAL
	ADS014	Laboratório de Programação Orientada a Objetos II	30	40	ADS009	A DISTÂNCIA
<b>TOTAL 3° SEMESTRE</b>			<b>330</b>	<b>440</b>		
4°		Optativa I	30	40		PRESENCIAL
	ADS015	Princípios da Interação Humano-Computador	30	40		PRESENCIAL
	ADS016	Princípios da Programação para Internet	60	80	ADS004	PRESENCIAL
	EXA004	Sistemas de Informação	60	80		PRESENCIAL
	ADS017	Redes de Computadores I	60	80	ADS011	PRESENCIAL
	ADS018	Desenvolvimento de Sistemas	60	80	ADS013	PRESENCIAL
	ADS019	Laboratório de Programação para Internet	30	40	ADS005	A DISTÂNCIA
<b>TOTAL 4° SEMESTRE</b>			<b>330</b>	<b>440</b>		
	EXA005	Marketing	60	80		PRESENCIAL
	HUM003	Metodologia da Pesquisa	30	40		PRESENCIAL

5°		Optativa II	30	40		PRESENCIAL
	ADS020	Redes de Computadores II	60	80	ADS017	PRESENCIAL
	ADS021	Qualidade e Teste de Software	60	80	ADS013	PRESENCIAL
	ADS022	Desenvolvimento de Sistemas para Internet	60	80	ADS016	PRESENCIAL
	ADS023	Prática Profissional Integrada I	60	80	ADS018	A DISTÂNCIA
<b>TOTAL 5° SEMESTRE</b>			<b>360</b>	<b>480</b>		
6°	ADS024	Modelagem de Processos de Negócio	60	80	ADS018	PRESENCIAL
	ADS025	Gerência de Projetos de Software	60	80	ADS012	PRESENCIAL
	HUM004	Filosofia e Ética	45	60		PRESENCIAL
	HUM005	Tecnologia e Sociedade	30	40		PRESENCIAL
	ADS026	Programação de Banco de Dados	30	40	ADS010	PRESENCIAL
	EXA006	Empreendedorismo	30	40	EXA005	PRESENCIAL
	ADS027	Prática Profissional Integrada II	75	100	ADS023	A DISTÂNCIA
<b>TOTAL 6° SEMESTRE</b>			<b>330</b>	<b>440</b>		
<b>CARGA HORÁRIA TOTAL DOS COMPONENTES CURRICULARES</b>			<b>2010</b>	<b>2680</b>		
<b>CARGA HORÁRIA DAS ATIVIDADES COMPLEMENTARES</b>			<b>100</b>			
<b>CARGA HORÁRIA TOTAL DO CURSO</b>			<b>2110</b>			

\* ENADE – Exame Nacional de Desempenho de Estudantes, componente curricular obrigatório para a conclusão do curso, instituído pela Lei nº 10.861 de 14/04/2004.

## COMPONENTES CURRICULARES OPTATIVOS

CÓDIGO	COMPONENTES CURRICULARES OPTATIVOS	CARGA HORÁRIA (H)	CARGA HORÁRIA (HA)	PRÉ-REQUISITOS OBRIGATÓRIOS
OPT001	Libras	30	40	
OPT002	Sistemas Inteligentes	30	40	
OPT003	Programação para Dispositivos Móveis	30	40	ADS013
OPT004	Princípios de Segurança da Informação	30	40	ADS013
OPT005	Gestão Ambiental e Responsabilidade Social	30	40	

**Art. 3º** Esta Resolução entra em vigor nesta data.

**OSVALDO CASARES PINTO**  
**Presidente em Exercício do Conselho Superior IFRS**