



SERVIÇO PÚBLICO FEDERAL  
Ministério da Educação  
Secretaria de Educação Profissional e Tecnológica  
Instituto Federal de Educação, Ciência e Tecnologia do Rio Grande do Sul  
Conselho Superior

### **Resolução nº 104, de 13 de dezembro de 2016.**

O Presidente do Conselho Superior do Instituto Federal de Educação, Ciência e Tecnologia do Rio Grande do Sul - IFRS, considerando o que foi deliberado na reunião deste Conselho realizada em 13/12/2016, no *Campus* Bento Gonçalves, no uso de suas atribuições, RESOLVE:

**Art. 1º** Aprovar as alterações do **Projeto Pedagógico do Curso Superior de Tecnologia em Análise e Desenvolvimento de Sistemas, ofertado pelo *Campus* Canoas**, com vigência a partir do primeiro semestre de 2017, com a seguinte estrutura, matriz curricular e representação gráfica:

**Forma de oferta:** Curso Superior de Tecnologia

**Modalidade:** Presencial

**Denominação do Curso:** Curso Superior de Tecnologia em Análise e Desenvolvimento de Sistemas

**Habilitação:** Tecnólogo em Análise e Desenvolvimento de Sistemas

**Local de oferta:** *Campus* Canoas

**Turno de funcionamento:** Manhã

**Número de vagas:** 30

**Periodicidade:** Anual

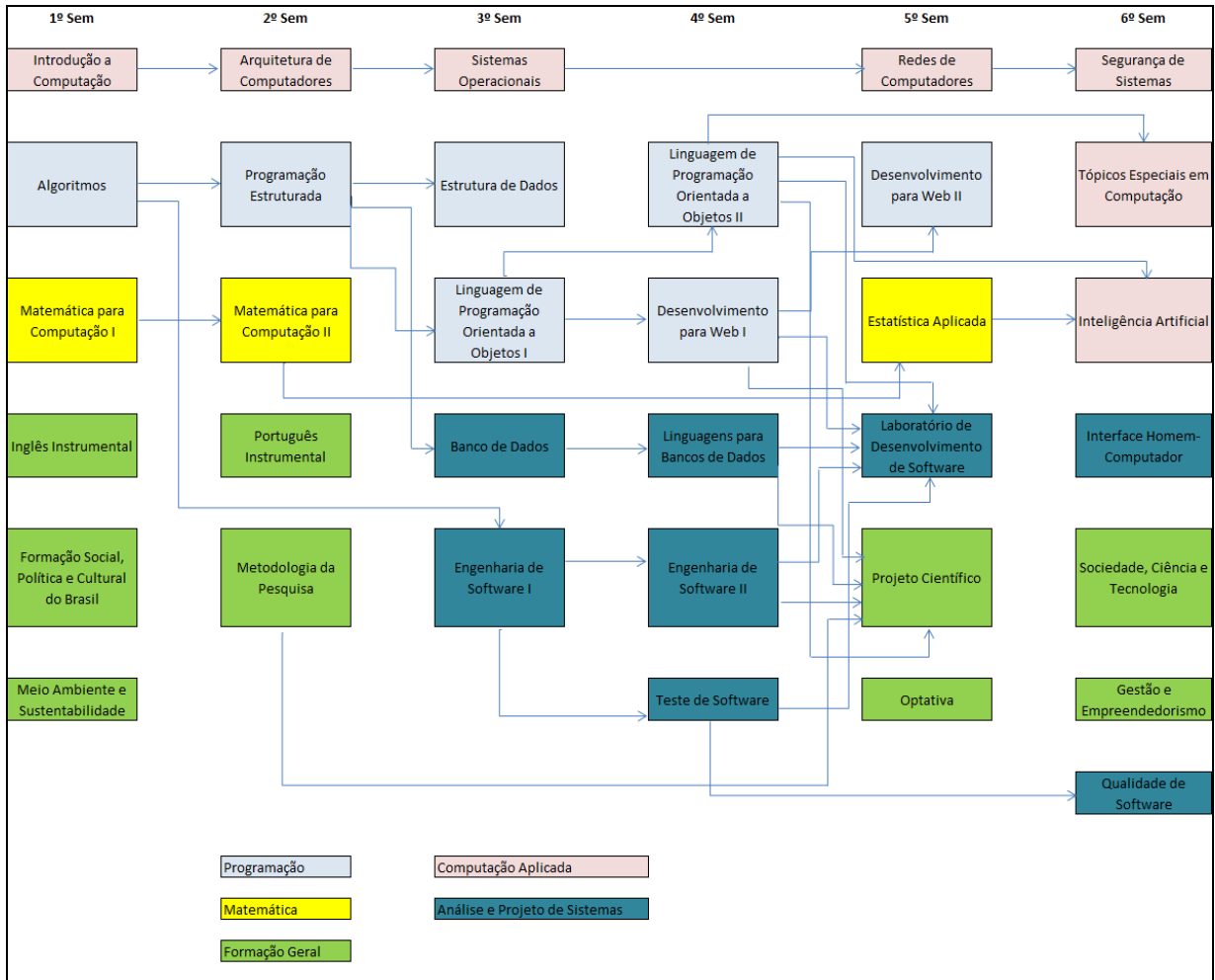
**Tempo de integralização:** 6 semestres

**Tempo máximo de integralização:** 12 semestres

**Carga horária total:** 2.236 horas

**Mantida:** IFRS

# Representação Gráfica



## Matriz curricular

<b>Código</b>	<b>Disciplina</b>	<b>CH Distância</b>	<b>CH Presencial</b>	<b>Hora Relógio</b>	<b>Hora Aula</b>	<b>Pré-Req</b>	<b>Modalidade</b>
ADS001	<b>Atividades Complementares</b>			90	108		
<b>Semestre I</b>							
ADS002	Introdução a Computação	8	58	66	80		Presencial/Distância
ADS003	Algoritmos	8	58	66	80		Presencial/Distância
ADS004	Matemática para Computação I	8	58	66	80		Presencial/Distância
ADS005	Inglês Instrumental	8	58	66	80		Presencial/Distância
ADS006	Formação Social, Política e Cultural do Brasil	4	29	33	40		Presencial/Distância
ADS007	Meio Ambiente e Sustentabilidade	4	29	33	40		Presencial/Distância
<b>Total do Semestre</b>		40	290	330	400		
<b>Semestre II</b>							
ADS008	Arquitetura de Computadores	8	58	66	80	ADS002	Presencial/Distância
ADS009	Metodologia da Pesquisa	8	58	66	80		Presencial/Distância
ADS010	Programação Estruturada	8	58	66	80	ADS003	Presencial/Distância
ADS011	Matemática para Computação II	8	58	66	80	ADS004	Presencial/Distância
ADS012	Português Instrumental	8	58	66	80		Presencial/Distância
<b>Total do Semestre</b>		40	290	330	400		
<b>Semestre III</b>							

ADS013	Estrutura de Dados	8	58	66	80	ADS010	Presencial/Distância
ADS014	Linguagem de Programação Orientada a Objetos I	8	58	66	80	ADS010	Presencial/Distância
ADS015	Banco de Dados	8	58	66	80	ADS010	Presencial/Distância
ADS016	Engenharia de Software I	8	58	66	80	ADS003	Presencial/Distância
ADS017	Sistemas Operacionais	8	58	66	80	ADS008	Presencial/Distância

**Total do Semestre**

40

290

330

400

**Semestre IV**

ADS018	Linguagens para Bancos de Dados	8	58	66	80	ADS015	Presencial/Distância
ADS019	Engenharia de Software II	8	58	66	80	ADS016	Presencial/Distância
ADS020	Linguagem de Programação Orientada a Objetos II	8	58	66	80	ADS014	Presencial/Distância
ADS021	Desenvolvimento para Web I	8	58	66	80	ADS014	Presencial/Distância
ADS022	Teste de Software	8	58	66	80	ADS016	Presencial/Distância

**Total do Semestre**

40

290

330

400

**Semestre V**

ADS023	Laboratório de Desenvolvimento de Software	8	58	66	80	ADS018, ADS019, ADS020, ADS021, ADS022	Presencial/Distância
ADS024	Optativa	4	29	33	40		Presencial/Distância
ADS025	Desenvolvimento para Web II	8	58	66	80	ADS021	Presencial/Distância
ADS026	Redes de Computadores	8	58	66	80	ADS017	Presencial/Distância

ADS027	Estatística Aplicada	8	58	66	80	ADS011	Presencial/Distância
ADS028	Projeto Científico	33	33	66	80	ADS009, ADS018, ADS019, ADS020, ADS021, ADS022	Presencial/Distância
<b>Total do Semestre</b>		<b>69</b>	<b>294</b>	<b>363</b>	<b>440</b>		
<b>Semestre VI</b>							
ADS029	Inteligência Artificial	8	58	66	80	ADS014, ADS027	Presencial/Distância
ADS030	Segurança de Sistemas	4	29	33	40	ADS026	Presencial/Distância
ADS031	Tópicos Especiais em Computação	8	58	66	80	ADS020	Presencial/Distância
ADS032	Gestão e Empreendedorismo	8	58	66	80		Presencial/Distância
ADS033	Interface Homem-Computador	4	29	33	40		Presencial/Distância
ADS034	Sociedade, Ciência e Tecnologia	4	29	33	40		Presencial/Distância
ADS035	Qualidade de Software	4	29	33	40	ADS022	Presencial/Distância
<b>Total do Semestre</b>		<b>40</b>	<b>290</b>	<b>330</b>	<b>400</b>		
<b>CH Total do Curso</b>		<b>269</b>	<b>1744</b>	<b>2013</b>	<b>2440</b>		
ADS036	<b>Trabalho de Conclusão de Curso</b>			133	160		
<b>CH Total com TCC e Atividades Complementares<sup>1</sup></b>		<b>269</b>	<b>1744</b>	<b>2236</b>	<b>2708</b>		

<sup>1</sup> O ENADE é componente curricular obrigatório dos cursos de graduação conforme estabelecido pela Lei nº 10861, de 14 de abril de 2004. A participação do estudante no exame, ou quando for o caso a sua dispensa, constará no seu histórico escolar

Optativas:

ADS037	Sistemas de Informação	4	29	33	40		Presencial/Distância
ADS038	Simulação	4	29	33	40	ADS013 ADS027	Presencial/Distância
ADS039	Libras	4	29	33	40		Presencial/Distância
ADS040	Programação Orientada a Eventos	4	29	33	40	ADS014	Presencial/Distância
ADS041	Programação multiplataforma para dispositivos móveis	4	29	33	40	ADS021	Presencial/Distância

**Art. 2º** Esta Resolução entra em vigor nesta data.

**OSVALDO CASARES PINTO**  
**Presidente do Conselho Superior IFRS**