



SERVIÇO PÚBLICO FEDERAL
Ministério da Educação
Secretaria de Educação Profissional e Tecnológica
Instituto Federal de Educação, Ciência e Tecnologia do Rio Grande do Sul
Conselho Superior

Resolução nº 002, de 13 de janeiro de 2016.

O Presidente em exercício do Conselho Superior do Instituto Federal de Educação, Ciência e Tecnologia do Rio Grande do Sul - IFRS, no uso de suas atribuições, RESOLVE:

Art. 1º Aprovar '*ad referendum*' as alterações no **Projeto Pedagógico do Curso de Licenciatura em Matemática, ofertado pelo Campus Caxias do Sul**, que passará a vigorar a partir do primeiro semestre de 2016, com a seguinte estrutura, representação gráfica e matriz curricular:

Denominação do curso: Licenciatura em Matemática

Forma de oferta do curso: Licenciatura

Modalidade: Presencial

Habilitação: Licenciado em Matemática

Local de oferta: IFRS – Campus Caxias do Sul

Turnos de funcionamento: Manhã e Noite

Número de vagas: 40

Periodicidade de oferta: Anual

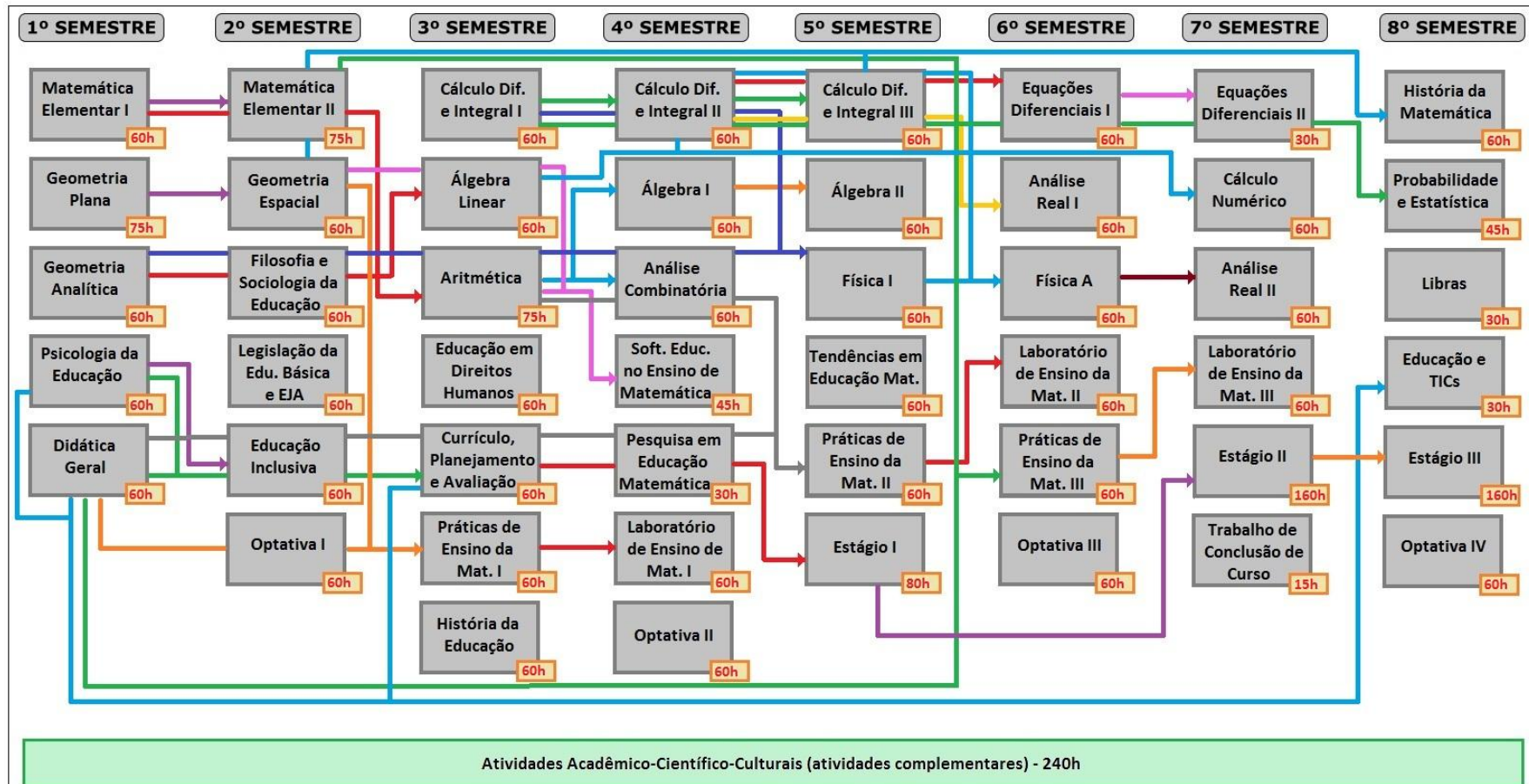
Carga horária total: 3.210 horas

Mantida: Instituto Federal de Educação, Ciência e Tecnologia do Rio Grande do Sul

Tempo de integralização: 4 anos

Tempo máximo de integralização: 8 anos

REPRESENTAÇÃO GRÁFICA DA MATRIZ CURRICULAR



*O ENADE é componente curricular obrigatório, conforme Lei nº 10861, de 14 de abril de 2004.

MATRIZ CURRICULAR

Semestre	Componente Curricular	Pré-requisito	Carga horária teórica (horas)	Carga horária de Prática de Ensino (horas)	Carga horária total (horas)	Carga horária total (hora-aula)
I	Matemática Elementar I	-	60	-	60	72
I	Geometria Plana	-	65	10	75	90
I	Geometria Analítica	-	60	-	60	72
I	Psicologia da Educação	-	60	-	60	72
I	Didática Geral	-	60	-	60	72
Carga horária do 1º semestre					315	378
II	Matemática Elementar II	Matemática Elementar I	65	10	75	90
II	Geometria Espacial	Geometria Plana	50	10	60	72
II	Filosofia e Sociologia da Educação	-	60	-	60	72
II	Legislação da Educação Básica e Educação de Jovens e Adultos	-	60	-	60	72
II	Educação Inclusiva	Psicologia da Educação	60	-	60	72
II	Optativa I	*	60	-	60	72
Carga horária do 2º semestre					375	450
III	Cálculo Diferencial e Integral I	-	60	-	60	72
III	Álgebra Linear	Geometria Analítica	60	-	60	72
III	Aritmética	Matemática Elementar I	65	10	75	90
III	Educação em Direitos Humanos	-	60	-	60	72
III	Currículo, Planejamento e Avaliação	Psicologia da Educação e Didática Geral	60	-	60	72
III	Práticas de Ensino da Matemática I	Didática Geral e Geometria Espacial	-	60	60	72
III	História da Educação	-	60	-	60	72
Carga horária do 3º semestre					435	522
IV	Cálculo Diferencial e Integral II	Cálculo Diferencial e Integral I	60	-	60	72
IV	Álgebra I	Aritmética	60	-	60	72
IV	Análise Combinatória	Aritmética	60	-	60	72
IV	Softwares Educacionais no Ensino de Matemática	Geometria Espacial e Aritmética	45	-	45	54
IV	Pesquisa em Educação Matemática	-	30	-	30	36
IV	Laboratório de Ensino de Matemática I	Práticas de Ensino da Matemática I	-	60	60	72
IV	Optativa II	*	60	-	60	72

Carga horária do 4º semestre					375	450
V	Cálculo Diferencial e Integral III	Cálculo Diferencial e Integral II	60	-	60	72
V	Álgebra II	Álgebra I	60	-	60	72
V	Física I	Geometria Analítica e Cálculo Diferencial e Integral I	60	-	60	72
V	Tendências em Educação Matemática	-	60	-	60	72
V	Práticas de Ensino da Matemática II	Didática Geral e Aritmética	-	60	60	72
V	Estágio I	Currículo, Planejamento e Avaliação	80	-	80	96
Carga horária do 5º semestre					380	456
VI	Equações Diferenciais I	Cálculo Diferencial e Integral II	60	-	60	72
VI	Análise Real I	Cálculo Diferencial e Integral II	60	-	60	72
VI	Física A	Cálculo Diferencial e Integral II e Física I	60	-	60	72
VI	Laboratório de Ensino da Matemática II	Práticas de Ensino da Matemática II	-	60	60	72
VI	Práticas de Ensino da Matemática III	Didática Geral e Matemática Elementar II	-	60	60	72
VI	Optativa III	*	60	-	60	72
Carga horária do 6º semestre					360	432
VII	Equações Diferenciais II	Equações Diferenciais I	30	-	30	36
VII	Cálculo Numérico	Álgebra Linear e Cálculo Diferencial e Integral II	60	-	60	72
VII	Análise Real II	Análise Real I	60	-	60	72
VII	Laboratório de Ensino da Matemática III	Práticas de Ensino da Matemática III	-	60	60	72
VII	Estágio II	Estágio I	160	-	160	192
VII	Trabalho de Conclusão de Curso	Integralizar todos os componentes curriculares até o 5º semestre	15	-	15	18
Carga horária do 7º semestre					385	462
VIII	História da Matemática	Geometria Espacial e Cálculo Diferencial e Integral III	60	-	60	72
VIII	Probabilidade e Estatística	Cálculo Diferencial e Integral I	45	-	45	54
VIII	Libras	-	30	-	30	36
VIII	Educação e Tecnologias da Informação e Comunicação	Didática Geral, Psicologia da Educação e Currículo,	30	-	30	36

		Planejamento e Avaliação				
VIII	Estágio III	Estágio II	160	-	160	192
VIII	Optativa IV	*	60	-	60	72
Carga horária do 8º semestre					385	462
* O ENADE é componente curricular obrigatório, conforme Lei nº 10861, de 14 de abril de 2004.						
Atividades Complementares					200	240
Carga horária total					3210	3852
Quadro síntese						
Descrição			Carga horária (horas)		Carga horária (hora-aula)	
Componentes Curriculares Obrigatórios			2770		3324	
Componentes Curriculares Optativos			240		288	
Atividades Complementares			200		240	
Total			3210		3852	

COMPONENTES CURRICULARES OPTATIVOS

Componente Curricular	Pré-requisitos	Carga horária (horas)	Carga horária (hora-aula)
Álgebra Linear II	Álgebra Linear	60	72
Desenho Geométrico e Noções de Geometria Descritiva	Geometria Plana	60	72
Educação, Diversidade e Sexualidade	-	60	72
Educação Financeira	-	60	72
Identidade Docente	-	60	72
Matemática Computacional	Álgebra Linear e Matemática Elementar I	60	72
Matemática Financeira	-	60	72
Medida na Reta	Análise II	60	72
Tópicos em Resolução Numérica de Equações Diferenciais	Equações Diferenciais II, Cálculo Numérico	60	72

Art. 2º Esta Resolução entra em vigor nesta data.

JÚLIO XANDRO HECK
Presidente em exercício do Conselho Superior IFRS